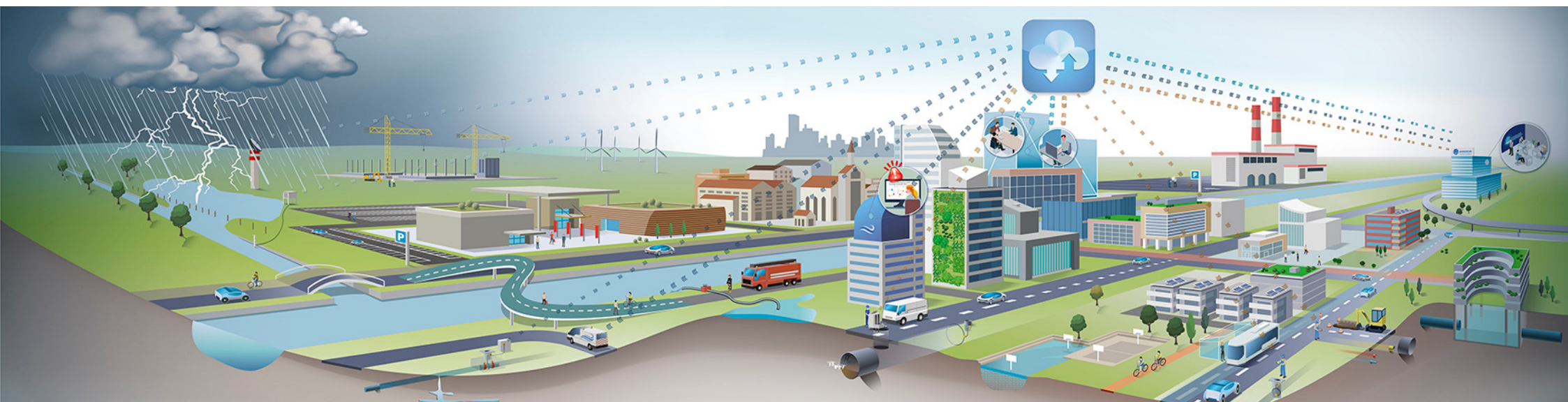


Preventie overstromingsschade Infoavond



Inhoud

- ✓ Voorstelling dienstverlener
- ✓ Verloop project
- ✓ Planning project
- ✓ Verder verloop avond

Voorstelling dienstverlener



- ✓ Adviesbureau water- en rioolbeheer
- ✓ Specialist in overstromingsstudies
- ✓ Afkoppelingen en rioolkeuringen
- ✓ Hoofdkantoor in Leuven



- ✓ Communicatiebureau

Verloop project

- ✓ *Uitnodiging deelname*
- ✓ Infoavond
- ✓ Invullen vragenlijst
- ✓ Definitieve selectie deelnemende woningen
- ✓ Contactname voor afspraken
- ✓ Plaatsbezoek
- ✓ Opmaak diagnosesnota per woning
- ✓ Ontvangst eerste versie nota
- ✓ Infomarkt en mogelijkheid tot individuele terugkoppeling op contactdag
- ✓ Ontvangst definitieve nota

Verloop project

- ✓ Mogelijkheid na toelichting
 - Bespreken vragen over het project
 - Bespreken vragenlijst i.s.m. deskundige studieteam



Verloop project

- ✓ *Uitnodiging deelname*
- ✓ Infoavond
- ✓ Invullen vragenlijst
- ✓ Definitieve selectie deelnemende woningen
- ✓ Contactname voor afspraken
- ✓ Plaatsbezoek
- ✓ Opmaak diagnosesnota per woning
- ✓ Ontvangst eerste versie nota
- ✓ Infomarkt en mogelijkheid tot individuele terugkoppeling op contactdag
- ✓ Ontvangst definitieve nota

Selectie woningen

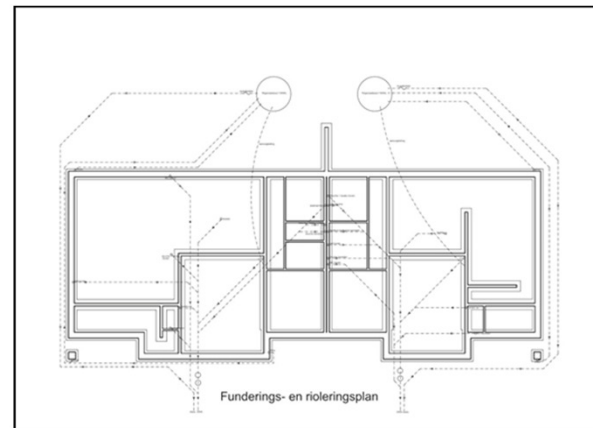
- ✓ Bij groot succes wordt een selectie gemaakt van woningen die weerhouden worden, op basis van objectieve criteria:
 - Frequentie en ernst van eerdere wateroverlast
 - Omvang overstromingsschade
- ✓ Eigenaar/bewoner ontvangt bericht of de woning weerhouden wordt of niet

Verloop project

- ✓ *Uitnodiging deelname*
- ✓ Infoavond
- ✓ Invullen vragenlijst
- ✓ Definitieve selectie deelnemende woningen
- ✓ Contactname voor afspraken
- ✓ Plaatsbezoek
- ✓ Opmaak diagnosesnota per woning
- ✓ Ontvangst eerste versie nota
- ✓ Infomarkt en mogelijkheid tot individuele terugkoppeling op contactdag
- ✓ Ontvangst definitieve nota

Plaatsbezoek

- ✓ Voorbereiding plaatsbezoek
 - Ingevulde vragenlijst
 - Verzamelen foto's eerdere wateroverlast
 - Verzamelen bouwplannen woning
 - Verzamelen rioleringsplannen woning



Plaatsbezoek

- ✓ Zwaartepunt van project: maximale uitwisseling van informatie tussen bewoner en studieteam
- ✓ Volgens afspraak (wordt telefonisch gemaakt)
- ✓ Duurtijd: 1 à 2 uur
- ✓ Team van 2 medewerkers
 - Diagnose van overstromingsschade en preventiemaatregelen
 - Technische opmeting van riolering en hoogtepelen



Plaatsbezoek

- ✓ Vier aspecten
 - Uitwisselen van informatie historische wateroverlast
 - Technische vaststellingen: inventarisatie private waterafvoer + opmeting
 - Bespreken initiële visie van mogelijke beschermingsmaatregelen
 - Overhandigen en toelichten van informatiebrochure



Verloop project

- ✓ *Uitnodiging deelname*
- ✓ Infoavond
- ✓ Invullen vragenlijst
- ✓ Definitieve selectie deelnemende woningen
- ✓ Contactname voor afspraken
- ✓ Plaatsbezoek
- ✓ Opmaak diagnosesnota per woning
- ✓ Ontvangst eerste versie nota
- ✓ Infomarkt en mogelijkheid tot individuele terugkoppeling op contactdag
- ✓ Ontvangst definitieve nota

Diagnosenota

- ✓ Opmaak diagnosenota per woning
 - Algemene gebouwkenmerken
 - Beschrijving historiek overstromingen
 - Bouwkundige vaststellingen
 - Advies m.b.t. aanpassingen om woning beter te beschermen tegen wateroverlast
 - Advies m.b.t. scheiden van afvalwater en regenwater op privaat domein
 - Meetstaat en kostenraming van voorgestelde aanpassingen

Diagnosenota

HYDROSCAN
Smart Water Management

Het implementeren van individuele beschermingsmaatregelen tegen overstromingen in drie pilotgebieden

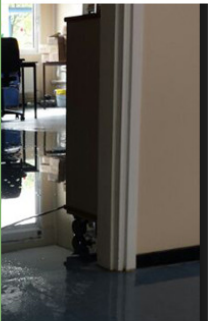



LEBBEKE
Brusselsesteenweg 67
Perceel 874F4
Dossiernummer LEB.001
TV HydroScan - Corremans
Diestsesteenweg 104A, B-3010 Kessel-Lo

IN OPDRACHT VAN
VLAAMSE MILIEUMAATSCHAPPIJ 

Beschermingsmaatregelen tegen overstromingen – Brusselsesteenweg 67, Lebbeke

HYDROSCAN

...t zich op een lagergelegen punt in de straat.
...n de straat bevinden zich geen straatkolken.
...e achterdeur hebben zich een drempel van ca. 20 cm. De garagepoort
...r op maaiveldpeil.
...water ook de kelder inlopen.
...en verluchtingsopening op maaiveldniveau
...dt zich een afvoerputje naar de straatriolering

150 m ²	
Kelder inkuipen	2500,00
Permanent drooghouden muren	
Pompoort plaatsen	600 euro
Plaatsing pompoort	600,00
Reden	
Costprijs	

Beschermingsmaatregelen tegen overstromingen – Brusselsesteenweg 67, Lebbeke

HYDROSCAN

toestand



Er is de afloopingsmogelijkheid van lokale voor beschutting bepaald worden. Deze plaats kan, verspreid praktische
aanmerken die dit plan zal hebben aangepast worden.
In de regeringsstaat kan er eenmaal onderdruk worden met als gevolg gevaarlijk. Zie de plan voor
I Wanneer u dergelijke beschutting niet laat uitvoeren, kan er geen garantie worden verleend.

hfrax
Afkoppeling privé
Oplevering: 10/2021
Zarrenstraat 38
1010 Kortrijk Schaal: 1:100

Beschermingsmaatregelen tegen overstromingen – Brusselsesteenweg 67, Lebbeke

Diagnosenota – voorbeelden maatregelen



Diagnosenota – voorbeeld maatregelen



Diagnosenota – voorbeelden maatregelen



Diagnosenota

- ✓ Eerste versie diagnosenota's
 - Opgesteld door HydroScan
 - Gecontroleerd door Vlaamse Milieumaatschappij
 - Opmerkingen verwerkt door Hydroscan
 - Versturen eerste versie diagnosenota's

Verloop project

- ✓ *Uitnodiging deelname*
- ✓ Infoavond
- ✓ Invullen vragenlijst
- ✓ Definitieve selectie deelnemende woningen
- ✓ Contactname voor afspraken
- ✓ Plaatsbezoek
- ✓ Opmaak diagnosesnota per woning
- ✓ Ontvangst eerste versie nota
- ✓ Infomarkt en mogelijkheid tot individuele terugkoppeling op contactdag
- ✓ Ontvangst definitieve nota

Infomarkt en terugkoppeling

- ✓ Infomarkt met aanwezigheid van leveranciers van beschermingsmaatregelen
- ✓ Mogelijkheid tot terugkoppeling over jullie dossier na het maken van een afspraak

Verloop project

- ✓ *Uitnodiging deelname*
- ✓ *Invullen vragenlijst*
- ✓ Infoavond
- ✓ Definitieve selectie deelnemende woningen
- ✓ Contactname voor afspraken
- ✓ Plaatsbezoek
- ✓ Opmaak diagnosesnota per woning
- ✓ Ontvangst eerste versie nota
- ✓ Infomarkt en mogelijkheid tot individuele terugkoppeling op contactdag
- ✓ Ontvangst definitieve nota

Ontvangst definitieve nota

- ✓ Verwerking op basis van feedback tijdens terugkoppeling
 - Verwerking door HydroScan
 - Gecontroleerd door Vlaamse Milieumaatschappij
 - Opmerkingen verwerkt door Hydroscan
 - Versturen finale nota's

Projectplanning

kalenderweek	maand 0			maand 1					maand 2				maand 3				maand 4				maand 5					
				1	2	3	4	5	6	7	8	9	10	11	12	13	14	15	16	17	18	19	20	21	22	23
Opmaak draaiboek																										
Voorbereiding infomoment																										
Versturen uitnodigingen																										
Infomoment																										
Selectie woningen																										
Overleg waterloop- en rioolbeheerders																										
Inplannen afspraken																										
Uitvoeren plaatsbezoeken																										
Rapportering plaatsbezoeken																										
Opmaak maatregelenkorf																										
Finale selectie maatregelen i.s.m. VMM																										
Opsturen rapport bewoners																										
Terugkoppeling bewoners																										
Ev. aanpassing dossiers en controle door VMM																										
Uitsturen dossiers																										
Opmaak eindrapport																										

Verder verloop avond

- ✓ Individueel contact met deskundigen voor vragen over project



Vragen

- ✓ preventieoverstromingsschade@hydroscan.be

